

L'écologiste

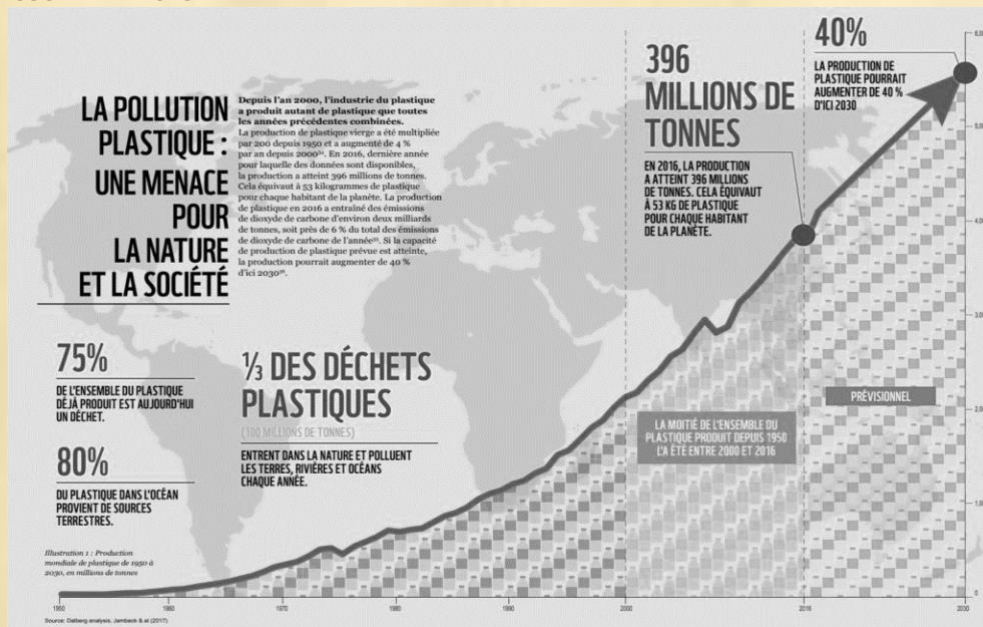
ENVIRONNEMENT

Journal Mensuel Depuis 2021

Samedi 22 Mai 2021

Huit millions de tonnes de déchets plastiques pénètrent dans les océans chaque année !

Graphique qui montre et estime la hausse de la pollution de plastique entre 1950 et 2030. WWF. 2019



Alors que l'Homme commence à se rendre compte de ses répercussions sur la planète, plusieurs organisations ont montré que la pollution de la mer a atteint des niveaux critiques. Au total huit millions de tonnes de déchets plastiques pénètrent les flots marins et ces chiffres risquent de quadrupler en 2050 avec des effets potentiellement dévastateurs. Mais d'où proviennent ces déchets, pourquoi y en a-t-il autant et quels sont leurs répercussions ?

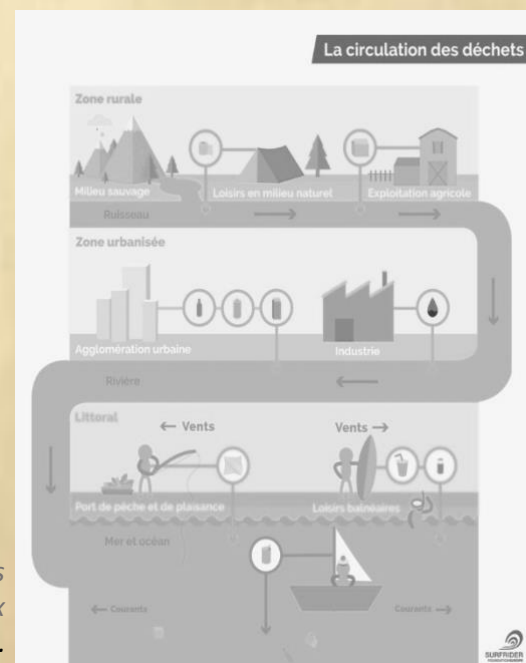
“Les océans pourraient contenir plus de plastique que de poissons d'ici 2050.” estime la fondation Ellen Macarthur. En effet comme WWF ou l'ONU chaque année, au moins 8 millions de tonnes de plastique finissent dans les océans (l'équivalent d'un camion à ordures complet à chaque minute), et cette valeur risque de quadrupler en 2050. Aujourd'hui ces déchets causent la mort d'un million d'oiseaux de mer et de 100.000 mammifères marins.

Pourquoi y a-t-il autant de déchets dans la mer ?

Une mauvaise gestion des déchets sur les continents et les activités humaines (les ports et les activités de pêche...) sont à l'origine de rejets involontaires (accidentels) ou volontaires de millions de tonnes de déchets chaque année et dans le monde, et malgré des campagnes de nettoyages de plus en plus fréquentes, la quantité de déchets trouvés sur les plages et en mer continue d'augmenter. Ainsi l'association Surfrider Foundation Europe a estimé que 10% des déchets marins proviennent de l'activité marine et 10% de l'activité sur le littoral et les 80% restant proviennent de l'activité humaine à l'intérieur de la terre, et parmi tous ces déchets 80% sont en plastique.

L'association souligne aussi ce qui permet la circulation des déchets à l'intérieur de la terre vers les océans : on trouve les cours d'eau (se débarrasse de multiples déchets qu'on retrouvera dans la mer) et le vent (emporte les déchets légers comme les sacs plastiques). Les courants marins quant à eux transportent et répartissent les déchets présents en mer.

Schéma de la circulation des déchets de l'intérieur jusqu'aux océans. Surfrider Foundation Europe.



Les lieux les plus pollueurs et pollués des océans

Photographie d'une plage indonésienne. L'Indonésie rejetterait 1. 29 millions de débris plastiques en mer - 2017. Jason Childs



On sait d'où viennent les déchets marins mais quel pays est celui qui pollue le plus ? D'après une étude réalisée en 2020 par Science Advances, la Chine serait le plus grand fabricant de plastique mais les Etats-Unis généreraient quant à eux le plus grand nombre de déchets plastiques au monde : 42 millions de tonnes métriques en 2016 ! Les États-Unis occuperaient également la troisième place du podium des pays côtiers contribuant à l'afflux de déchets sur le littoral, soit parce que ces derniers ont été jetés illégalement, soit en raison de leur mauvaise gestion.

Pour ce qui est de l'endroit le plus pollué par les débris marins, c'est la mer Méditerranée qui remporte la palme, avec un taux de 1,25 millions de fragments de microplastiques par kilomètre carré. On peut aussi voir la création de continent de plastique dans l'océan Pacifique nord et l'océan Atlantique nord à cause des courants marins qui rassemblent les déchets dans un vortex. La situation est très alarmante !

Photographie du grand vortex dans l'océan Pacifique nord. 2018. ahvalnews.com



Les répercussions



Oiseau retrouvé mort sur une plage des îles Midway (océan Pacifique nord), l'estomac rempli de plastiques. Septembre 2009. Chris Jordan

Toute cette pollution menace de nombreuses espèces animales ainsi qu'un dérèglement des écosystèmes locaux. En effet c'est plus de 693 espèces marines qui sont menacées par nos actions. C'est en confondant leurs proies avec du plastique que les animaux finissent par l'ingurgiter. 90% des oiseaux de mer ont des fragments de plastique en eux ! Ce chiffre pourrait atteindre 99% si nous ne prenons pas de mesures concrètes et urgentes. Il y a aussi un autre fléau nommé la pêche fantôme, les filets de pêche

perdus ou encore abandonnés continuent de pêcher pendant plusieurs années ce qui emprisonne plusieurs sortes de poissons tortues oiseaux et mammifères marins. Ce matériel représente plus de 640 000 tonnes de déchets. Et finalement l'un des plus gros problèmes de cette pollution marine s'avère être les troubles de l'écosystème marin. En effet, certaines espèces se retrouvent loin de leur habitat naturel à cause des bateaux. Alors, est-ce déjà trop tard ?